



Todos los alcoholímetros Lifeloc cuentan con un avanzado sensor de celda de combustible que le ofrece la máxima precisión y durabilidad.

El alcoholímetro portátil FC10 de pruebas en aliento es el verdadero caballo de batalla de los alcoholímetros. Preferido por la policía y los profesionales de la alcoholimetría, el FC10 ofrece alta precisión y facilidad.

### Especificación técnica:

- Pantalla LED de luz de fondo.
- Excelente visibilidad de noche o de día.
- Pantalla muestra 64 caracteres completos.
- Fácil de interpretar con alertas acompañadas con sonido.
- Auto apagado para ahorro de batería.
- Protector de plástico adicional disponible (opcional).
- 4 Baterías AA alcalinas o recargables de NiMH.
- Rendimiento de hasta 160 horas o 6,000 pruebas por juego de baterías.

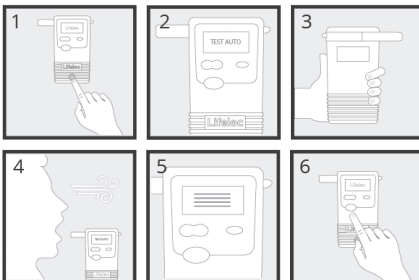
### Contenido del equipo

- Alcoholímetro
- Estuche de plástico
- 4 pilas AA
- Correa de Mano
- Instructivo
- 1 año de garantía



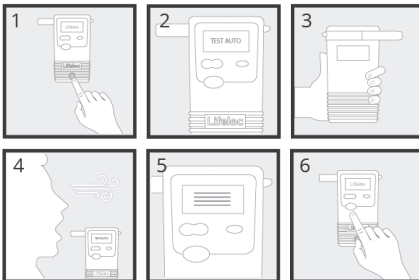
### Modo de Empleo

#### PRUEBA AUTOMÁTICA



1. Encienda el equipo FC10.
2. Verifique que el visor diga "TEST AUTO".
3. Coloque la boquilla en la parte posterior del aparato.
4. Pida a la persona que sopla en la boquilla firme y prolongadamente durante el mayor tiempo posible.
5. Lea los resultados.
6. Presione el botón "Función" para regresar al modo de prueba y realizar más tests.

#### PRUEBA MANUAL



1. Encienda el equipo FC10
2. Coloque la boquilla en la parte posterior del aparato.
3. Presione el botón "Función" hasta que aparezca "TEST MANUAL".
4. Pida a la persona que sopla en la boquilla firme y prolongadamente durante el mayor tiempo posible.
5. Cuando esté llegando al final de la exhalación, presione el botón "Ejecutar".
6. Lea los resultados.

Nota: El Test Manual es activado por presión. Si el sujeto no sopla aire dentro de la boquilla, la prueba no puede llevarse a cabo.

### Innovaciones

- Menú manejado por software en español.
- Guía fácilmente al usuario.
- Se puede adaptar a las necesidades del usuario.
- Sensor de presión (la prueba no se desempeña hasta que el sujeto sopla).
- Conexión a pc vía sistema Data Track™.
- Memoria para 500 resultados (expandible hasta 3,000).
- Conexión a teclado para introducir datos del sujeto y el operador.
- Fabricado en E.E.U.U.
- Recordatorio de calibración.

### Ventajas

- Facilidad de uso.
- Diseño compacto y de uso rudo.
- Modos de prueba opcionales: muestreos
- Auto, Manual y Pasivo.
- Volumen preciso: la prueba se toma luego de recibir 1.5L de aliento.