



**CLEAN
DIAGNOSTICS**
Experiencia y calidad a su servicio

Pruebas de Drogas CERTUM

Confianza y resultados rápidos en múltiples presentaciones

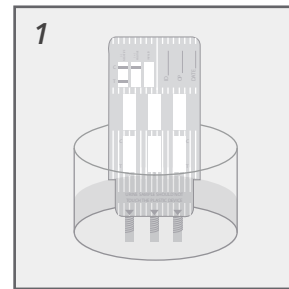


Tarjeta de Drogas

El Panel Multidrogas CERTUM le permite realizar exámenes para detectar desde 2 y hasta 12 drogas al instante. Para realizar la prueba, sólo es necesario insertar un extremo del dispositivo en la muestra de orina durante 3 segundos y esperar 5 minutos para ver los resultados para cada tipo de droga.



Modo de Empleo



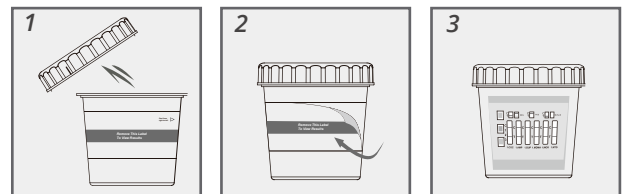
- 1.- Introduzca el panel en el frasco de orina.
- 2.- Lea los resultados después de 5 minutos.

Frasco



El frasco de detección múltiple Certum Simple Cup es el sistema más avanzado para determinar el consumo de drogas en la orina. El Frasco de detección de múltiples drogas le ofrece un método rápido, sencillo y económico para realizar sus especímenes de detección de drogas.

Modo de Empleo



- 1.- La muestra de orina deberá vaciarse directamente en el vaso de prueba.
- 2.- Desprenda la etiqueta del vaso de prueba para revelar el resultado.
- 3.- Después de recolectar la muestra, debe cerrar adecuadamente la tapa del vaso de prueba. Leer resultados en 5 minutos.



**CLEAN
DIAGNOSTICS**
Experiencia y calidad a su servicio

Pruebas de Drogas CERTUM

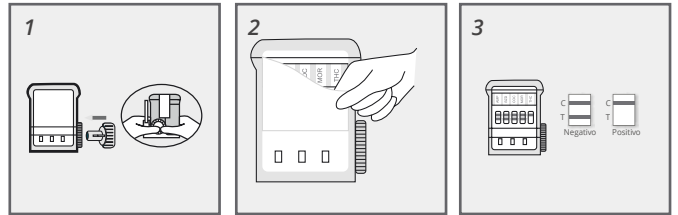
Confianza y resultados rápidos en múltiples presentaciones

Frasco (con llave)

El frasco de detección múltiple Split Screen Cup es el sistema más avanzado para determinar el consumo de drogas en la orina. Debido a que cuenta con un sistema de seguridad único, termómetro y panel de resultados montado de manera independiente, este frasco se encuentra notablemente por encima de cualquier opción.



Modo de Empleo



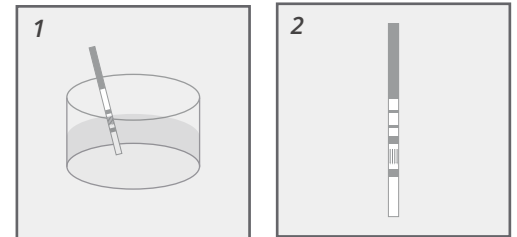
- 1.- Tome la llave de seguridad y empuje la llave dentro del orificio del recipiente para comenzar el test.
- 2.- Retirar la etiqueta donde aparecen los resultados.
- 3.- Después de 5 minutos, interprete los resultados.

Tiras

La prueba de drogas en tira es un formato sumamente económico y confiable para detectar el consumo de una droga en orina. Certum le ofrece una completa gama de pruebas rápidas para la de detección del consumo de drogas en orina. Nuestras pruebas le ofrecen la mayor confiabilidad, resultados rápidos y el método más práctico disponible. Todas nuestras pruebas de detección de drogas, cuentan con la aprobación de la FDA de los Estados Unidos y se someten a los puntos de corte establecidos por SAMHSA (Substance Abuse and Mental Health Services Administration) y NIDA (National Institute for Drug Abuse).



Modo de Empleo



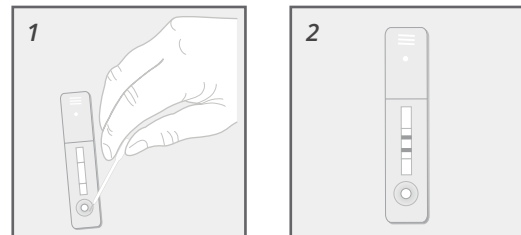
- 1.- Introduzca la tira a la muestra de orina por 10-15 segundos.
- 2.- Lea los resultados después de 5 minutos.

Cassette

La prueba de drogas en cassette Certum es un formato asequible y confiable para un diagnóstico de drogas en orina. Nuestras pruebas brindan la mayor confiabilidad, resultados sumamente rápidos y el método más simple presente en el mercado. Ideal para un diagnóstico efectivo, confiable y económico.



Modo de Empleo



- 1.- Deposite la muestra en el pocillo utilizando el gotero incluido.
- 2.- Lea los resultados después de 5 minutos.