

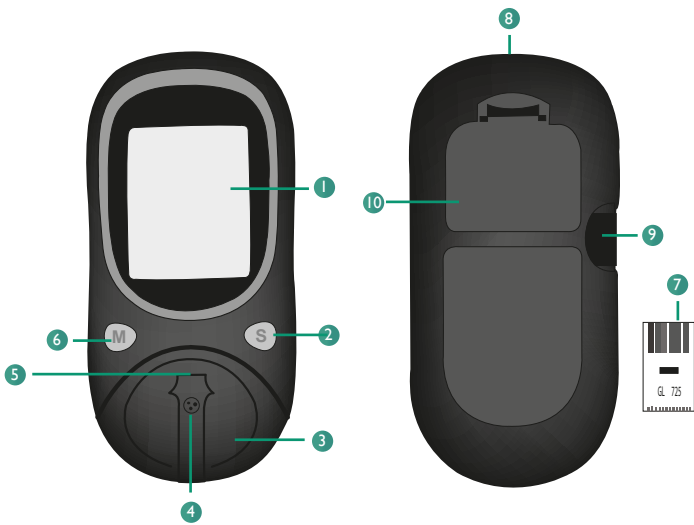


Accu-Chek® Active es el medidor para la determinación cuantitativa de valores de glucemia de sangre capilar fresca. Combinando años de experiencia con características adicionales de seguridad, garantizamos unos resultados fiables cada vez. Las herramientas integradas de control de la diabetes le ayudan a estar al día con un medidor que luce una apariencia de diseño. Además, puede fiarse en su precisión y sencillez. No es de extrañar que sea una opción muy popular que goza de millones de clientes satisfechos.

El medidor puede ser utilizado por personas con diabetes para el autocontrol de los valores de glucosa en sangre. Así mismo, puede ser utilizado por el personal médico para realizar pruebas de glucemia en diferentes pacientes.

Accu-Chek® Active ahora dispone de:

- * Mediciones fáciles y precisos que le ayudan a obtener resultados exactos en poco tiempo
- * Múltiples características de seguridad que garantizan unos resultados precisos a la primera
- * Vanguardistas herramientas de control de la diabetes para ayudarle a mantenerse al día
- * Nuevo diseño ergonómico para una utilización más sencilla y discreta
- * Compatible con otras herramientas de Accu-Chek



- 1 Pantalla
- 2 Tecla S (acceder a los ajustes de hora y fecha)
- 3 Tapa de la ventanilla de medición
- 4 Ventanilla de medición (debajo de la tapa)
- 5 Guía para la tira reactiva
- 6 Tecla M (ver resultados de la memoria, modificar fecha/hora)
- 7 Chip de codificación
- 8 Interfaz para infrarrojos.
- 9 Ranura para el chip de codificación
- 10 Compartimento para la pila

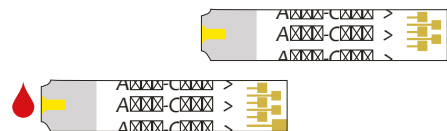
Incluye



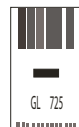
- El sistema Accu-Chek® Active incluye:
- Medidor Accu-Chek® Active con pila
 - Tiras reactivas Accu-check® Active y chip de codificación

Tiras de prueba

Las tiras reactivas **Accu-Chek® Active** han sido diseñadas con una tecnología inteligente, que le permite detectar y corregir influencias externas como temperatura, humedad, daño en la tira reactiva o muestras insuficiente de sangre, evitando que ellas interfieran en el resultado de su glucemia. Las tiras reactivas Accu-Check Active tienen el tamaño perfecto para que puedas utilizarlas con facilidad.



Cada Frasco de tiras reactivas Accu-Chek® Active cuenta con un chip codificador único.

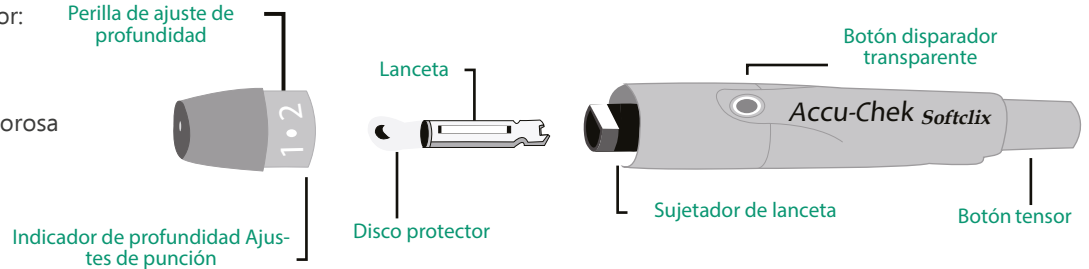


Dispositivo de punción

Las características del puncionador:

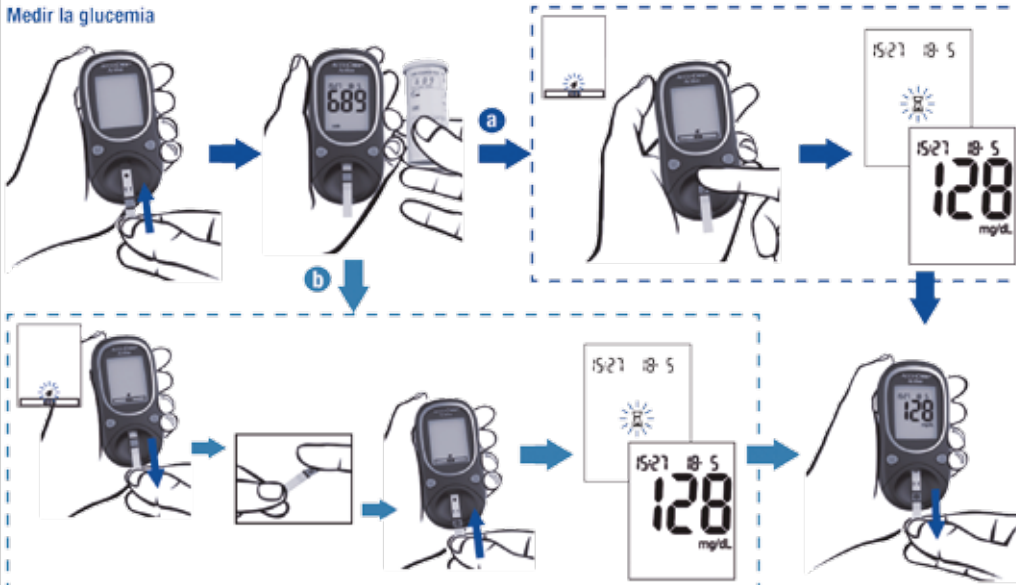
- Carga con una sola mano
- Diseño fácil para el usuario
- Tecnología probada menos dolorosa

El dispositivo de punción es apto únicamente para uso Personal.



Medición de glucemia

Medir la glucemia



Importante

- A. No utilice tiras de prueba vencidas. Revise la fecha de vencimiento impresa en cada uno de los frascos de tira de prueba y la caja.
- B. Utilice la tira de prueba inmediatamente después de abrirla. No utilice la tira de prueba si está doblada, raspada, mojada o dañada. No corte la tira de prueba.
- C. Nunca utilice una tira de prueba usada.
- D. No utilice lancetas usadas. No comparta una lanceta usada o dispositivo de punción.
- E. La superficie del monitor puede limpiarse con un trapo húmedo y jabón.
- Lea con atención las instrucciones sobre el producto en el manual de usuario antes de utilizarlo.**

Especificaciones

- Garantía de por vida en el monitor.
- No requiere calibración porque cuenta con un chip de codificación automática en cada tubo de tiras reactivas
- Máxima higiene y comodidad al colocar la gota de sangre, puedes retirar del equipo la tira reactiva para acercarla al dedo y volver a introducirla.
- Obtendrás tu resultado en sólo 5 segundos
- También te notifica si la muestra de sangre colocada ha sido insuficiente
- Un amplio rango de medición, de 10 a 600 mg/dl
- Puede almacenar 250 memorias para tener registro e historial de tus valores, te recomendamos conocer cómo puedes graficar tus valores de forma simple.