

Una prueba rápida para la detección simultánea cualitativa de múltiples drogas, metabolitos de drogas en el fluido oral humano. Uso para profesionales de la salud en puntos de sitios de atención. Inmunoensayo para uso diagnóstico in vitro.

Es una alternativa práctica y conveniente para muchas situaciones en las que las posibilidades de tomar una muestra de orina se ven limitadas.

## Detecta sustancias toxicológicas simultáneamente

- |                 |                |                                   |  |
|-----------------|----------------|-----------------------------------|--|
| » Anfetamina    | » Marihuaba    | » Cotinina                        | » Metilendioxi metanfetamina                     |
| » Metanfetamina | » PCP          | » Ketamina                        | » Benzodiazepinas                                |
| » Cocaína       | » Metadona     | » Barbitúricos                    | » 6-mono-aceto-morfina                           |
| » Opiáceos      | » Oxycodona    | » Buprenorfina                    | » 4-Metilendioxi pirovalerona                    |
| » MOP           | » Fentanilo    | » Carfentanilo                    | » 2-etilideno-1,5-dimetil-3,3-difenilpirrolidina |
| » Metacualona   | » Propoxyphene | » Dietilamida del ácido lisérgico | » Alfa-pirrolidinovaleropenona                   |
| » AB-PINACA     | » Carisoprodol | » Zopiclona                       | » UR-144 receptor de cannabinoides sintético     |
|                 | » Tramadol     |                                   |  |

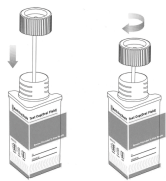


## MODO DE USO



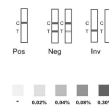
1.- Retire el recolector de la bolsa sellada y recoja la muestra de fluido oral de la siguiente manera.

2.- Introduzca la esponja en la boca y recoja la muestra alrededor de ambas encías, debajo de la lengua, mordiendo con cuidado y finalice colocando durante 2-3 minutos la esponja debajo de la lengua hasta que este empapada.



3.- Retire la esponja de la boca y colóquela dentro del vaso. Tape el vaso e inicie el cronómetro.

4.- Lea los resultados de la prueba después de 3 a 10 minutos. Resultado negativo: todas las líneas superiores e inferiores son visibles a los 3 minutos o antes. Resultado positivo: es visible una línea superior. Resultado inválido: ninguna línea es visible a los 3 minutos y/o solo está visible una línea inferior. Repita la prueba después de 10 minutos.



## COMBINACIONES

**5 parámetros**  
OPI/MET/COC/AMP/THC

**6 parámetros**  
MET/COC/AMP/BAR/BZO/THC

**7 Parámetros**  
MET50/COC20/AMP50/BAR50/  
BZO10/THC12/FYL

**16 Parámetros**  
MET/ COC/ OPI/ THC/ PCP/  
MTD/ MDMA/ BZO/ OXY/ COT/  
K2/ BAR/ BUP/ TML/ FLY/ LSD